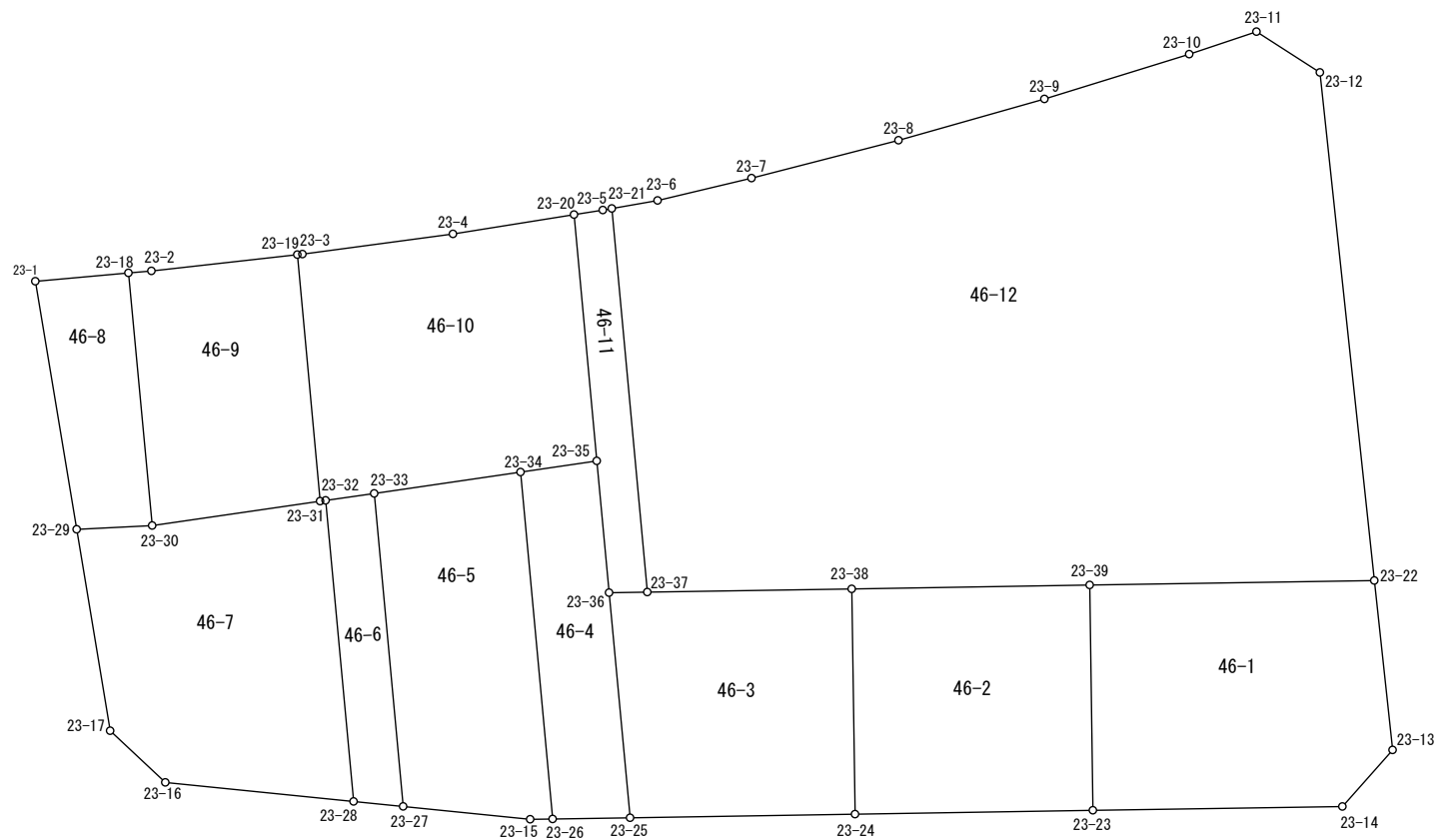


画 地 原 子 一 覧 表



参考資料

※記載内容は換地処分当時のものです。 上尾市

座 標 面 積 計 算 簿

参考資料

※記載内容は換地処分当時のものです。 上尾市

大字小敷谷字木戸
地 番 : 46-1

点 名	[1] X(i)	[2] X(i+1)-X(i-1)	[3] Y(i)	[4] Y(i+1)-Y(i-1)	[2]*[3]	[1]*[4]	方向角	夾 角	距 離
23-22	-4964.385	-2.045	-24038.539	13.539	49158.812255	-67212.808515	153-50-24	264-44-55	6.771
23-13	-4970.462	-8.868	-24035.554	1.883	213147.292872	-9359.379946	201-32-46	227-42-22	3.001
23-14	-4973.253	-6.322	-24036.656	-10.361	151959.739232	51527.874333	249-07-31	227-34-45	9.909
23-23	-4976.784	4.836	-24045.915	-12.437	-116286.044940	61896.262608	339-12-07	270-04-36	8.950
23-39	-4968.417	12.399	-24049.093	7.376	-298184.704107	-36647.043792	69-05-29	269-53-22	11.298
合 計				倍面積 面 積	-204.904688 102.45	204.904688			

座 標 面 積 計 算 簿

参考資料

※記載内容は換地処分当時のものです。 上尾市

大字小敷谷字木戸

地 番 : 46-2

点 名	[1] X(i)	[2] X(i+1)-X(i-1)	[3] Y(i)	[4] Y(i+1)-Y(i-1)	[2]*[3]	[1]*[4]	方向角	夾 角	距 離
23-23	-4976.784	-11.737	-24045.915	-5.642	282226.904355	28079.015328	249-05-20	269-53-13	9.442
23-24	-4980.154	4.991	-24054.735	-12.003	-120057.182385	59776.788462	339-09-30	270-04-10	8.946
23-38	-4971.793	11.737	-24057.918	5.642	-282367.783566	-28050.856106	69-03-56	269-54-26	9.449
23-39	-4968.417	-4.991	-24049.093	12.003	120029.023163	-59635.909251	159-12-07	270-08-11	8.950
合 計				倍面積 面 積	-169.038433 84.51	169.038433			

座 標 面 積 計 算 簿

参考資料

※記載内容は換地処分当時のものです。 上尾市

大字小敷谷字木戸
地 番 : 46-3

点 名	[1] X(i)	[2] X(i+1)-X(i-1)	[3] Y(i)	[4] Y(i+1)-Y(i-1)	[2]*[3]	[1]*[4]	方向角	夾 角	距 離
23-24	-4980.154	-11.552	-24054.735	-5.158	277880.298720	25687.634332	249-03-53	269-54-23	8.931
23-25	-4983.345	4.925	-24063.076	-12.183	-118510.649300	60712.092135	334-40-04	265-36-11	8.979
23-36	-4975.229	8.658	-24066.918	-2.425	-208371.376044	12064.930325	69-04-06	274-24-02	1.517
23-37	-4974.687	3.436	-24065.501	9.000	-82689.061436	-44772.183000	69-06-40	180-02-34	8.116
23-38	-4971.793	-5.467	-24057.918	10.766	131524.637706	-53526.323438	159-09-30	270-02-50	8.946
合 計				倍面積 面 積	-166.150354 83.07	166.150354			

座 標 面 積 計 算 簿

参考資料

※記載内容は換地処分当時のものです。 上尾市

大字小敷谷字木戸
地 番 : 46-4

点 名	[1] X(i)	[2] X(i+1)-X(i-1)	[3] Y(i)	[4] Y(i+1)-Y(i-1)	[2]*[3]	[1]*[4]	方向角	夾 角	距 離
23-25	-4983.345	-9.213	-24063.076	0.968	221693.119188	-4823.877960	249-06-30	274-26-26	3.076
23-26	-4984.442	11.415	-24065.950	-8.786	-274712.819250	43793.307412	334-42-32	265-36-02	13.838
23-34	-4971.930	13.965	-24071.862	-3.218	-336163.552830	15999.670740	61-39-36	266-57-04	3.061
23-35	-4970.477	-3.299	-24069.168	4.944	79404.185232	-24574.038288	154-39-47	273-00-11	5.258
23-36	-4975.229	-12.868	-24066.918	6.092	309693.100824	-30309.095068	154-40-04	180-00-17	8.979
合 計				倍面積 面 積	-85.966836 42.98	85.966836			

座 標 面 積 計 算 簿

参考資料

※記載内容は換地処分当時のものです。 上尾市

大字小敷谷字木戸
地 番 : 46-5

点 名	[1] X(i)	[2] X(i+1)-X(i-1)	[3] Y(i)	[4] Y(i+1)-Y(i-1)	[2]*[3]	[1]*[4]	方向角	夾 角	距 離
23-26	-4984.442	-12.828	-24065.950	5.080	308718.006600	-25320.965360	249-12-10	274-29-38	0.890
23-15	-4984.758	-1.562	-24066.782	-5.746	37592.313484	28642.419468	255-46-19	186-34-09	5.070
23-27	-4986.004	10.043	-24071.696	-10.247	-241752.042928	51091.582988	334-42-49	258-56-30	12.485
23-33	-4974.715	14.074	-24077.029	-0.166	-338860.106146	825.802690	61-40-32	266-57-43	5.870
23-34	-4971.930	-9.727	-24071.862	11.079	234147.001674	-55084.012470	154-42-32	273-02-00	13.838
合 計				倍面積 面 積	-154.827316 77.41	154.827316			

座 標 面 積 計 算 簿

参考資料

※記載内容は換地処分当時のものです。 上尾市

大字小敷谷字木戸

地 番 : 46-6

点 名	[1] X(i)	[2] X(i+1)-X(i-1)	[3] Y(i)	[4] Y(i+1)-Y(i-1)	[2]*[3]	[1]*[4]	方向角	夾 角	距 離
23-27	-4986.004	-11.775	-24071.696	3.414	283444.220400	-17022.217656	255-47-18	281-04-29	1.980
23-28	-4986.490	10.371	-24073.615	-7.050	-249667.461165	35154.754500	334-42-17	258-54-59	12.008
23-32	-4975.633	11.775	-24078.746	-3.414	-283527.234150	16986.811062	61-52-07	267-09-50	1.947
23-33	-4974.715	-10.371	-24077.029	7.050	249702.867759	-35071.740750	154-42-49	272-50-42	12.485
合 計				倍面積 面 積	-47.607156 23.80	47.607156			

座 標 面 積 計 算 簿

参考資料

※記載内容は換地処分当時のものです。 上尾市

大字小敷谷字木戸

地 番 : 46-7

点 名	[1] X(i)	[2] X(i+1)-X(i-1)	[3] Y(i)	[4] Y(i+1)-Y(i-1)	[2]*[3]	[1]*[4]	方向角	夾 角	距 離
23-28	-4986.490	-12.702	-24073.615	-2.149	305783.057730	10715.967010	255-46-43	281-04-26	7.510
23-16	-4988.335	-0.666	-24080.895	-10.040	16037.876070	50082.883400	293-07-51	217-21-08	3.001
23-17	-4987.156	8.243	-24083.655	-6.745	-198521.568165	33638.367220	330-34-17	217-26-26	8.111
23-29	-4980.092	8.229	-24087.640	-1.221	-198217.189560	6080.692332	67-08-42	276-34-25	2.999
23-30	-4978.927	4.357	-24084.876	8.699	-104937.804732	-43311.685973	61-43-39	174-34-57	6.739
23-31	-4975.735	3.294	-24078.941	6.130	-79316.031654	-30501.255550	62-23-13	180-39-34	0.220
23-32	-4975.633	-10.755	-24078.746	5.326	258966.913230	-26500.221358	154-42-17	272-19-04	12.008
合 計				倍面積 面 積	-204.747081 102.37	204.747081			

座 標 面 積 計 算 簿

参考資料

※記載内容は換地処分当時のものです。 上尾市

大字小敷谷字木戸
地 番 : 46-8

点 名	[1] X(i)	[2] X(i+1)-X(i-1)	[3] Y(i)	[4] Y(i+1)-Y(i-1)	[2]*[3]	[1]*[4]	方向角	夾 角	距 離
23-1	-4971.395	10.273	-24092.552	-1.551	-247502.786696	7710.633645	64-52-40	274-20-07	3.712
23-18	-4969.819	-7.532	-24089.191	7.676	181439.786612	-38148.330644	154-39-01	269-46-21	10.078
23-30	-4978.927	-10.273	-24084.876	1.551	247423.931148	-7722.315777	247-08-42	272-29-41	2.999
23-29	-4980.092	7.532	-24087.640	-7.676	-181428.104480	38227.186192	330-32-33	263-23-51	9.988
合 計				倍面積 面 積	-67.173416 33.58	67.173416			

座 標 面 積 計 算 簿

参考資料

※記載内容は換地処分当時のものです。 上尾市

大字小敷谷字木戸

地 番 : 46-9

点 名	[1] X(i)	[2] X(i+1)-X(i-1)	[3] Y(i)	[4] Y(i+1)-Y(i-1)	[2]*[3]	[1]*[4]	方向角	夾 角	距 離
23-18	-4969.819	9.494	-24089.191	-3.485	-228702.779354	17319.819215	65-03-31	270-24-30	0.915
23-2	-4969.433	2.976	-24088.361	6.052	-71686.962336	-30075.008516	63-37-10	178-33-39	5.829
23-19	-4966.843	-6.302	-24083.139	9.420	151771.941978	-46787.661060	154-43-39	271-06-29	9.833
23-31	-4975.735	-12.084	-24078.941	-1.737	290969.923044	8642.851695	241-43-39	267-00-00	6.739
23-30	-4978.927	5.916	-24084.876	-10.250	-142486.126416	51034.001750	334-39-01	272-55-22	10.078
合 計				倍面積 面 積	-134.003084 67.00	134.003084			

座 標 面 積 計 算 簿

参考資料

※記載内容は換地処分当時のものです。 上尾市

大字小敷谷字木戸
地 番 : 46-10

点 名	[1] X(i)	[2] X(i+1)-X(i-1)	[3] Y(i)	[4] Y(i+1)-Y(i-1)	[2]*[3]	[1]*[4]	方向角	夾 角	距 離
23-19	-4966.843	8.979	-24083.139	-4.017	-216242.505081	19951.808331	64-19-41	269-36-02	0.201
23-3	-4966.756	2.883	-24082.958	5.522	-69431.167914	-27426.426632	62-22-05	178-02-24	6.029
23-4	-4963.960	5.163	-24077.617	9.596	-124312.736571	-47634.160160	60-54-48	178-32-43	4.869
23-20	-4961.593	-6.517	-24073.362	8.449	156886.100154	-41920.499257	154-43-43	273-48-55	9.824
23-35	-4970.477	-10.337	-24069.168	1.500	248802.989616	-7455.715500	241-39-36	266-55-53	3.061
23-34	-4971.930	-4.238	-24071.862	-7.861	102016.551156	39084.341730	241-40-32	180-00-56	5.870
23-33	-4974.715	-3.703	-24077.029	-6.884	89157.238387	34245.938060	241-52-07	180-11-35	1.947
23-32	-4975.633	-1.020	-24078.746	-1.912	24560.320920	9513.410296	242-23-13	180-31-06	0.220
23-31	-4975.735	8.790	-24078.941	-4.393	-211653.891390	21858.403855	334-43-39	272-20-26	9.833
合 計				倍面積 面 積	-217.100723 108.55	217.100723			

座 標 面 積 計 算 簿

参考資料

※記載内容は換地処分当時のものです。 上尾市

大字小敷谷字木戸

地 番 : 46-11

点 名	[1] X(i)	[2] X(i+1)-X(i-1)	[3] Y(i)	[4] Y(i+1)-Y(i-1)	[2]*[3]	[1]*[4]	方向角	夾 角	距 離
23-20	-4961.593	9.444	-24073.362	-3.183	-227348.830728	15792.750519	61-01-03	266-17-20	1.156
23-5	-4961.033	0.741	-24072.351	1.325	-17837.612091	-6573.368725	60-02-22	179-01-19	0.362
23-21	-4960.852	-13.654	-24072.037	6.850	328679.593198	-33981.836200	154-42-46	274-40-24	15.301
23-37	-4974.687	-14.377	-24065.501	5.119	345989.707877	-25465.422753	249-04-06	274-21-20	1.517
23-36	-4975.229	4.210	-24066.918	-3.667	-101321.724780	18244.164743	334-39-47	265-35-41	5.258
23-35	-4970.477	13.636	-24069.168	-6.444	-328207.174848	32029.753788	334-43-43	180-03-56	9.824
合 計				倍面積 面 積	-46.041372 23.02	46.041372			

座 標 面 積 計 算 簿

参考資料

※記載内容は換地処分当時のものです。 上尾市

大字小敷谷字木戸

地 番 : 46-12

点 名	[1] X(i)	[2] X(i+1)-X(i-1)	[3] Y(i)	[4] Y(i+1)-Y(i-1)	[2]*[3]	[1]*[4]	方向角	夾 角	距 離
23-21	-4960.852	14.755	-24072.037	-4.936	-355182.905935	24486.765472	60-06-04	265-23-18	1.846
23-6	-4959.932	3.030	-24070.437	4.802	-72933.424110	-23817.593464	56-37-00	176-30-56	3.835
23-7	-4957.822	5.518	-24067.235	8.171	-132803.002730	-40510.363562	55-33-20	178-56-20	6.025
23-8	-4954.414	6.931	-24062.266	9.849	-166775.565646	-48796.023486	54-10-25	178-37-05	6.019
23-9	-4950.891	7.161	-24057.386	9.675	-172274.941146	-47899.870425	52-48-44	178-38-19	6.019
23-10	-4947.253	5.393	-24052.591	6.996	-129715.623263	-34610.981988	51-25-57	178-37-13	2.815
23-11	-4945.498	1.092	-24050.390	5.121	-26263.025880	-25325.895258	102-47-33	231-21-36	2.994
23-12	-4946.161	-18.887	-24047.470	11.851	454184.565890	-58616.954011	153-53-31	231-05-58	20.295
23-22	-4964.385	-22.256	-24038.539	-1.623	535001.723984	8057.196855	249-05-29	275-11-58	11.298
23-39	-4968.417	-7.408	-24049.093	-19.379	178155.680944	96282.953043	249-03-56	179-58-27	9.449
23-38	-4971.793	-6.270	-24057.918	-16.408	150843.145860	81577.179544	249-06-40	180-02-44	8.116
23-37	-4974.687	10.941	-24065.501	-14.119	-263300.646441	70237.605753	334-42-46	265-36-06	15.301
合 計				倍面積 面 積	-1064.018473 532.00	1064.018473			